

ESTRUCTURA ORGÁNICA DE CORPOVALLE

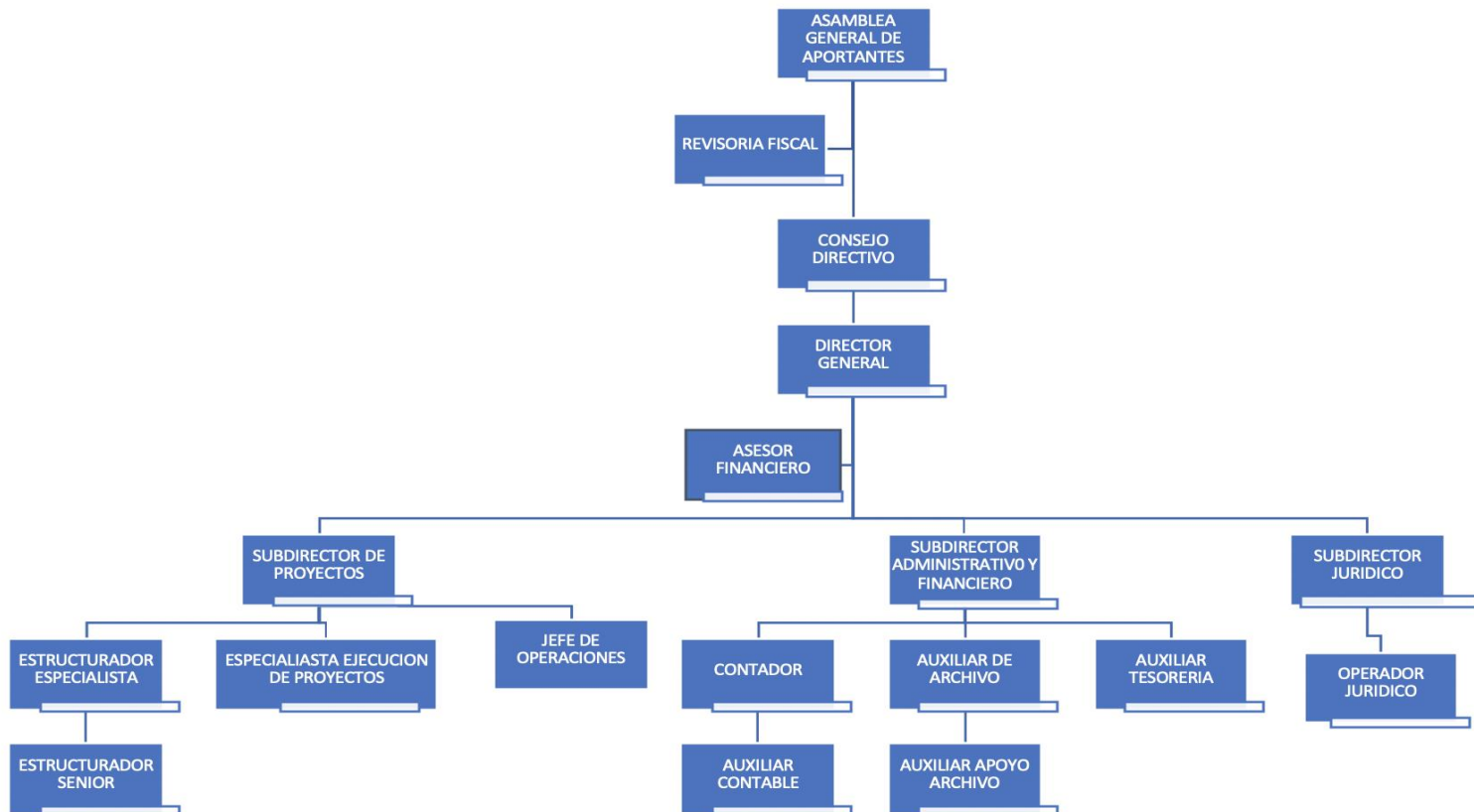


Figura 1. Organigrama funcional de CORPOVALLE

La figura 1 obedece a la estructura base de la organización; sin embargo, los roles en la Subdirección de Proyectos son dinámicos en términos de su conformación, ya que el número de especialistas de ejecución, operadores de proyectos y jefes de operaciones, varía de acuerdo al volumen de proyectos.